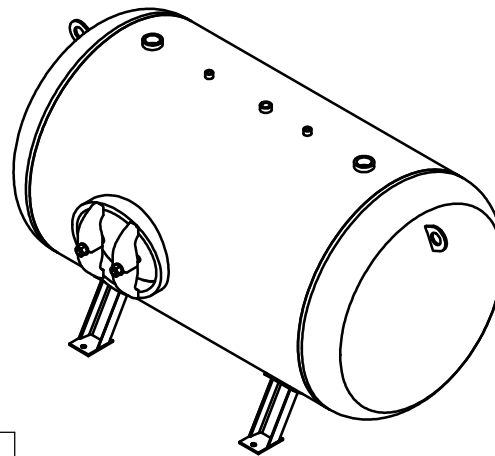
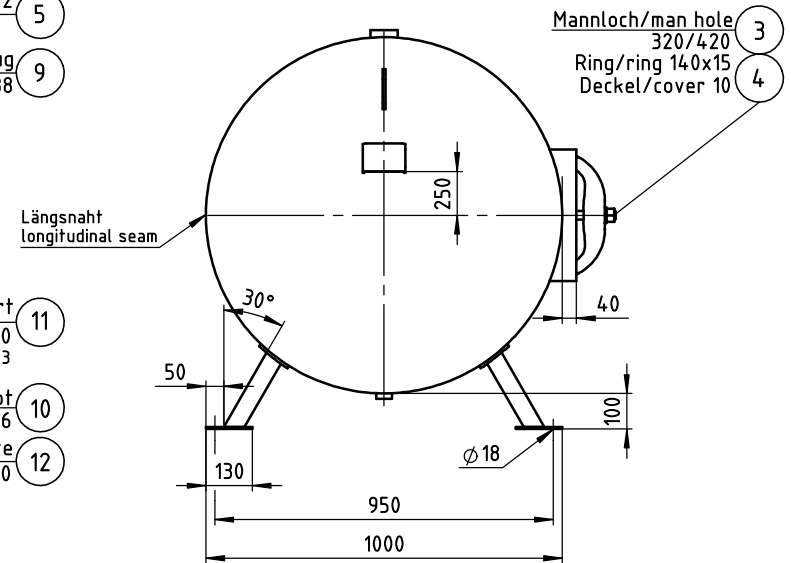
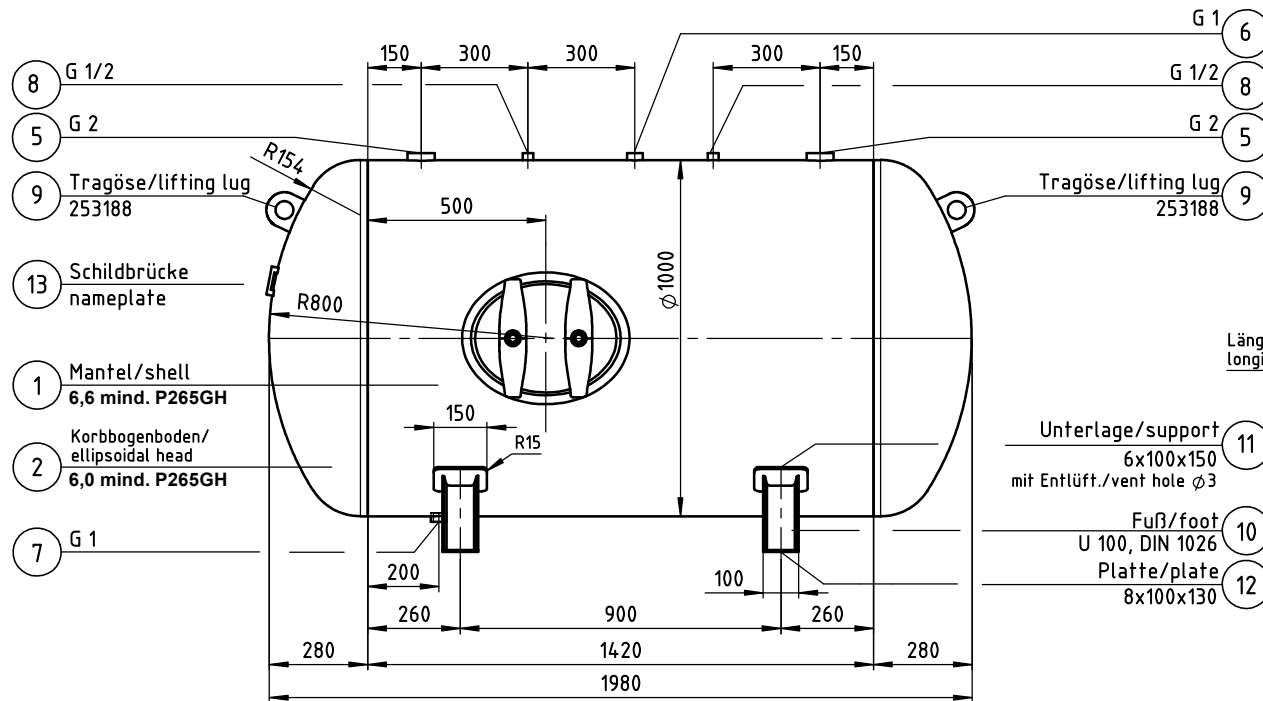


Gewicht/weight: ca. 500 kg



Innen und außen feuerverzinkt EN 1461  
Inside and outside hot-dipped galvanized EN 1461

Betriebsmedium: Luft, Stickstoff oder Wasser mit Luftpolster  
Operating medium: Air, Nitrogen or Water with air buffer

**KN Beholderfabrik & Miljøteknik**

**CE 0045**

KN Beholderfabrik & Miljøteknik A/S

www.knsb.dk

Herstellnummer serial number		Inhalt capacity	1500 L
Betr. Druck work pressure	PS min 0 bar	Betr. - Temp. work - Temp.	TS min -10 °C
Betr. Druck work pressure	PS max 16 bar	Betr. - Temp. work - Temp.	TS max +50 °C
Prüfdruck test pressure	PT 23 bar	Herstelljahr year of constr.	

Druckgerät nach Richtlinie 2014/68/EU  
Kategorie IV, Modul B+F, Prüfgrundlage AD-2000  
Vessel according to directive 2014/68/EU  
category IV, module B+F, testing basics AD-2000

Nach AD 2000 - Merkblatt S1, Abschnitt 1.4  
Die dauerhaft ertragbare Druckschwankungsbreite beträgt 20 %  
des maximal zulässigen Betriebsüberdrucks p.  
Die Anzahl der Lastspiele mit Druckschwankungen zwischen dem  
drucklosen Zustand und dem maximal zulässigen Druck p  
(An- und Abfahrten) beträgt  $N \leq 1000$ .

According to AD-2000, data sheet S1, passage 1.4  
The vessel is designed for a fatigue strength in the pressure range  
20% of the maximum permissible operating pressure PS  
 $N \leq 1000$  charging and deflate.

Behälter nach Richtlinie 2014/68/EU und AD 2000 Merkblätter  
vessel according to directive 2014/68/EU and AD-2000 Merkblätter  
Made in Germany

longitudinal seam Längsnaht	circumferential seam Rundnaht	Mannloch/Kopfloch man hole/head hole	socket inside flush Muffe innen bündig
innen, aussen 121 UP inside, outside 121 UP	aussen 121 UP über Sticke outside 121 UP over bead	innen 135 MAG, aussen 111 Hand inside 135 MAG, outside 111 hand	innen, aussen 111 Hand inside, outside 111 hand

Alle Muffen innen bündig!  
All sockets inside flush!

Alle Anschlüsse vollschlüssig verschweißt!  
All connections welded through!

Gesickte Böden unterliegen einer  
Höhentoleranz von  $\pm 5$  mm!  
Beading heads with high tolerance of  $\pm 5$  mm!

Betriebsüberdruck working pressure	: 16 bar
Prüfdruck test pressure	: 23 bar
Betriebstemperatur working temperature	: -10/+50 °C
Schweißfaktor joint efficiency	: 0,85
Elektroden welding electrodes	: E420RR12
Dräht welding wire	: S2
Pulver welding powder	: Lincoln 860

Material : P265GH  
nach DIN/in accordance to DIN 10204/3.1

2016	Datum/date	Name/name	KN Beholderfabrik & Miljøteknik A/S Postal code: 4623 Tel.+45 56 16 97 86 Lille Skensved Nr. 14 www.knsb.dk
gezeichnet/drawn	21.10.	Völkel	
geprüft/prooved			
Kunde/ client			
Maßstab scale	1:15	Bezeichnung/identifier Druckbehälter / pressure vessel 1500 Liter 16 bar	Zeichnungs-Nr./drawing no. 541 E06 VL