



TYPE 160 200 300 400 500 750 1000

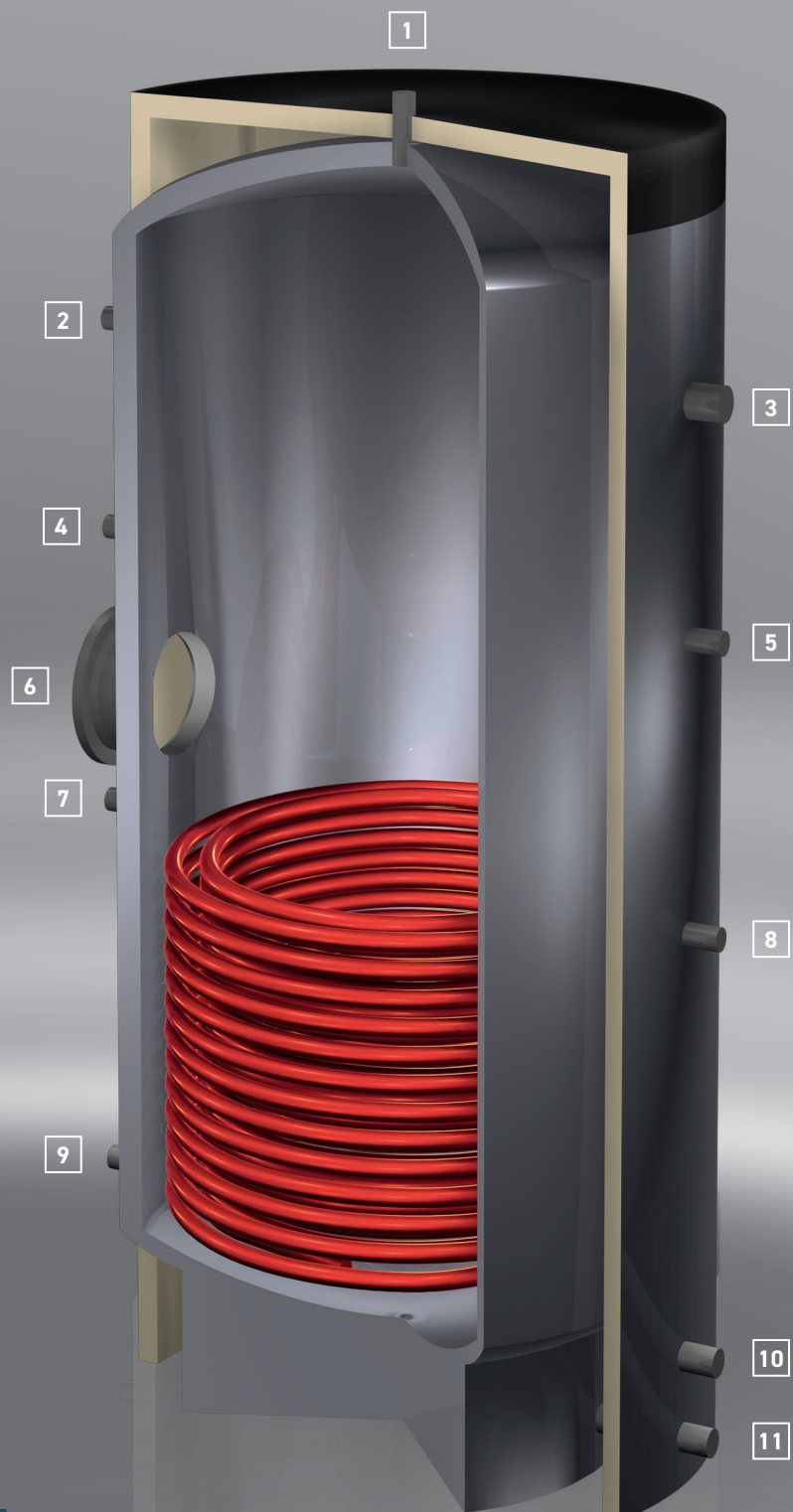
R-HLS

Rustfri varmtvandsbeholder

- 1 Ventilation
- 2 Termometer
- 3 Varmt vand
- 4 Føler
- 5 Cirkulation
- 6 Mandehul
- 7 Føler
- 8 Varmtvandsflow
- 9 Føler
- 10 Koldt vand retur
- 11 Koldt vand

Andvendelsesområde:

- I Fjernvarme
- I Varmegenvinding
- I Kedler



Rustfrit stål **316 Ti/L**

R-HLS

INFORMATION

- Maksimum arbejdsstryk: 10 bar / 20 bar
- Maksimum arbejdstemperatur: 95° C / 200° C
- Materiale: 316 Ti / 316 L
- Standard isolering: Neodul isolering med Polystyrenbeklædning
- Option: El patron til mandehul

Information

- Forbindelser og forbindelsesmålinger på produkttegningerne
- Fremstilling af brugerdefinerede størrelser efter behov
- Alle isoleringer opfylder brandklasse B2 og isoleringen er aftagelig

TYPE		160	200	300	400	500	750	1000
Teknisk data								
Volume	l	172	212	289	411	490	756	990
Diameter uden isolering	mm	500	500	500	600	600	750	850
Mandehul	mm	120/180	120/180	120/180	120/180	120/180	120/180	120/180
Total højde med isolering	mm	1.240	1.490	1.740	1.735	1.985	2.075	2.075
Hældehøjde uden isolering	mm	1.150	1.395	1.645	1.690	1.940	2.040	2.050
Vægt	kg	66	79	96	128	139	185	208
Varmeoverflade	m ²	1,4	1,8	2,6	3,8	4,0	5,0	7,0
præsentationsindikator	60° C	2,8	4,8	11,6	21,7	29,7	48,7	61,6
Neodul isolering	mm	100	100	100	100	100	100	100
Energieffektivitetsklasse		B	B	B	C	C	C	C
Ydelse varmeplade 70/40-10/58	kW	21	27	40	58	61	84	107
Ydelse varmeplade 65/35-10/55	kW	17	22	31	46	48	67	85
Ydelse varmeplade 60/30-10/55	kW	12	16	23	34	36	49	63